

Date generale

Tipul fondului	Fond inchis - replicare indice BET-FI
Valuta fondului	RON
Data lansarii	30-MAI-2013
Activ net (milioane lei)	10.34
VUAN ¹ (lei)	446.3793

¹ Valoarea unitara a activului net certificata de banca depozitara, BRD Groupe Societe Generale SA

Comisioane

Comision subscriere unitati de fond	0.00%
Comision rascumparare unitati de fond	0.00%
Comision de administrare (lunar)	0.10%
Comision de performanta	0.00%

Performanta ³

De la lansare	11.6%
Ultimele 30 zile	-8.4%
Ultimele 180 zile	-13.2%
Ultimele 360 zile	-5.6%
De la inceputul anului	-8.4%

³ Performanta reprezinta evolutia valorii unitare a activului net (dupa deducerea costurilor) in perioada considerata si nu reprezinta o garantie pentru performanta viitoare.

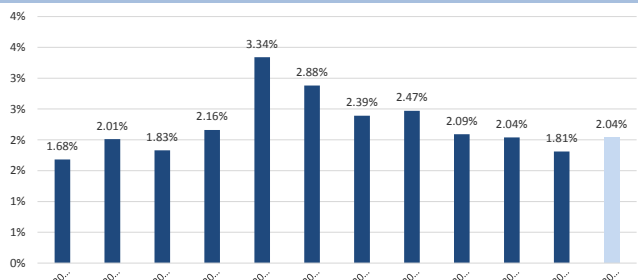
Risc

Volatilitate anuala ⁴	12.52%
Volatilitate lunara	3.62%
Value at Risk ⁵	28.62%

⁴ Pe baza volatilitatii zilnice de la lansarea fondului

⁵ Value at Risk (Valoare la risc) masoara cu o probabilitate de 99% pierderea maxima pe care o poate inregistra valoarea unitatii de fond, pe o perioada de 1 an, in conditii normale de piata

Eroarea de compozitie



Evolutie VUAN in ultimele 12 luni (feb '15 - ian '16)



Nota: Toate informațiile din acest material sunt valabile la 29 ianuarie 2016.

Disclaimer: Acest document ce ilustreaza performanta si structura fondului nu reprezinta o oferta de a cumpara sau rascumpara unitatile de fond. Cititi prospectul de emisiune inainte de a investi in fond. Prospectul de emisiune poate fi obtinut gratuit de la agentii SSIF Broker S.A. sau de la sediul S.A.I. Broker S.A - Cluj-Napoca, Str.Motilor nr.119 - Tel: 0364-260.755 - Fax: 0364-780.124 - office@saibroker.ro - www.saibroker.ro - Nr.Inreg. O.R.C. J12/2603/2012 - CUI 30706475 Autorizata de CNVM prin Decizia nr.71 din 29.01.2013 - Nr.inreg.In Reg. C.N.V.M. PIROSSAIR/120031 din 29.01.2013. Nr.op.de date cu caracter personal - SAI Broker SA: 27365/2013.

Obiectivul fondului si politica de investitii

(+) Politica investitionala a FII BET-FI Index Invest este fundamentata pe reproducerea structurii indicelui BET-FI, in scopul obtinerii unei performante strans corelate cu evolutia acestui indice.

(+) Reproducerea structurii indicelui BET-FI se va realiza atat in mod direct prin achizitia de actiuni la emitentii regasiti in cosul indicelui BET-FI cat si indirect prin instrumente financiare derivate care au ca activ suport indicele BET-FI sau emitentii care intra in cosul indicelui si prin plasamente in alte O.P.C.V.M sau A.O.P.C. care urmaresc replicarea indicelui BET-FI.

(+) Fondul se adreseaza persoanelor fizice sau juridice cu o toleranta crescuta la risc, care manifesta o intelegere corespunzatoare a oportunitatilor si riscurilor care decurg din operatiunile pe piata de capital, si care isi propun obtinerea unor rentabilitati sensibile apropiate de performanta indicelui BET-FI tinand cont de potentialul de crestere pe termen lung a valorii actiunilor societatilor regasite in cosul indicelui BET-FI.

Avantajele fondului

(+) Prin politica sa de redistribuire a dividendelor incasate catre detinatorii de unitati de fond FII BET-FI Index Invest marcheaza o premiera pe piata fondurilor inchise de investitii din Romania. In mod explicit, dividendele incasate de catre Fond vor fi directionate catre investitori, fiind respectate atat data de inregistrare cat si data incasarii.

(+) Investitorii pot investi/dezinvesti atat in mod direct prin intermediul emisiunilor si rascumpararilor periodice derulate de catre Fond, cat si prin intermediul bursei. Prin aceasta caracteristica se minimizeaza un eventual discount intre valoarea unitara a activului net si cotatia bursiera a unitatii de fond.

(+) Din data de **31.03.2015**, unitatile de fond ale FII BET-FI Index Invest au inceput tranzactionarea pe piata reglementata de la BVB, sub simbolul BTf.

(+) Prin intermediul unitatilor de fond ale Fondului Inchis de Investitii BET-FI Index Invest investitorii vor putea sa-si optimizeze portofoliul de instrumente financiare detinute, sa deruleze operatiuni de hedging sau arbitraj sau sa profite de un eventual discount intre valoarea unitara si cotatia bursiera.

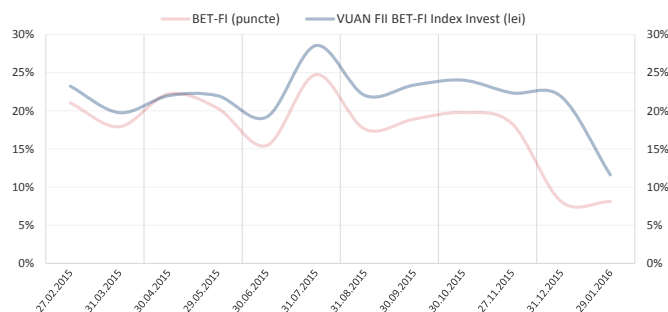
(+) Pentru investitorii cu resurse financiare limitate achizitionarea unitatilor de fond ale Fondului Inchis de Investitii BET-FI Index reprezinta o modalitate de investitie mai putin costisitoare in scopul obtinerii unei performante sensibile apropiate de cea a indicelui BET-FI.

Sinteza evolutiilor bursiere in luna ianuarie 2016

(+) Accentuarea temerilor cu privire la incetinirea cresterii economice in China si scaderea abrupta a cotatiilor titeiului la noi minime din 2003 au determinat corectii semnificative pentru majoritatea burselor globale de actiuni (deprecieri in medie de peste 5-6% pentru pietele dezvoltate). Bursa de la Bucuresti a resimtit din plin presiunea la vanzare indusa de turbulentele la nivel international, toti indicii de la BVB inregistrand scaderi accentuate, in medie de peste 8%, in ianuarie, cea mai pronuntata scadere fiind inregistrata de indicele BET (-10.5%) care a fost tras in jos in principal de actiunile BRD (-17%), SNP (-14.5%) si SNG (-12.9%).

(+) In ton cu dinamica generala actiunile din sectorul financiar au inregistrat corectii ample in ultima luna, indicele BET-FI incheind luna ianuarie cu o depreciere de 8.3%. Actiunile SIF3 au beneficiat de o sustinere mai importanta a cumparatorilor si au inregistrat o corectie minoră (-0.7%) in timp ce actiunile celorlalte 4 SIF-uri au pierdut in medie peste 8%, SIF2 suferind cea mai ampla scadere (-10.8%). Totodata, cotatia actiunilor FP a coborat cu peste 9.9% in luna ianuarie.

Evolutie comparativa VUAN vs BET-FI - ultimele 12 luni



Structura plasamentelor fondului la 29.01.2016

