

Date generale

Tipul fondului	FIAIR - replicare indice BET-FI
Valuta fondului	RON
Data lansarii	30-MAI-2013
Activ net (milioane lei)	3.25
VUAN ¹ (lei)	1416.8313

¹ Valoarea unitara a activului net certificata de banca depozitara, BRD Groupe Societe Generale SA

Comisioane

Comision subscriere unitati de fond	0.00%
Comision rascumparare unitati de fond	0.00%
Comision de administrare (lunar)	0.10%
Comision de performanta	0.00%

Performanta ³

De la lansare	254.2%
Ultimele 30 zile	0.4%
Ultimele 180 zile	20.9%
Ultimele 360 zile	60.0%
De la inceputul anului 2026	8.6%

³ Performanta reprezinta evolutia valorii unitare a activului net (dupa deducerea costurilor) in perioada considerata si nu reprezinta o garantie pentru performanta viitoare.

Risc

Volatilitate anuala ⁴	11.93%
Volatilitate lunara	3.45%
Clasa MRM ⁵	3

⁴ A fost estimata prin utilizarea rentabilitatii lunare a fondului in ultimii 5 ani

⁵ Clasa MRM (Market Risk Measure) se masoara pe baza volatilitatii analizate corespunzatoare valorii la risc (VaR) la un nivel de incredere de 97.5% pe perioada de detinere recomandata (3 ani). Clasa 3 este caracterizata de o volatilitate in intervalul 5% - 12%

Obiectivul fondului si politica de investitii

(+) Politica investitionala a F.I.A.I.R. BET-FI Index Invest este fundamentata pe reproducerea structurii indicelui BET-FI, in scopul obtinerii unei performante strans corelate cu evolutia acestui indice si va investi cel putin 75% din activele sale in actiuni listate pe o piata reglementata din Romania.

(+) Reproducerea structurii indicelui BET-FI se va realiza atat in mod direct prin achizitia de actiuni la emitentii regasiti in cosul indicelui BET-FI cat si indirect prin instrumente financiare derivate care au ca activ suport indicele BET-FI sau emitentii care intra in cosul indicelui si prin plasamente in alte O.P.C.V.M sau F.I.A. care urmaresc replicarea indicelui BET-FI.

(+) Fondul se adreseaza persoanelor fizice sau juridice cu o toleranta crescuta la risc, care manifesta o intelegere corespunzatoare a oportunitatilor si riscurilor care decurg din operatiunile pe piata de capital, si care isi propun obtinerea unor rentabilitati sensibile apropiate de performanta indicelui BET-FI tinand cont de potentialul de crestere pe termen lung a valorii actiunilor societatilor regasite in cosul indicelui BET-FI.

Avantajele fondului

(+) Prin politica sa de redistribuire a dividendelor incasate catre detinatorii de unitati de fond F.I.A.I.R. BET-FI Index Invest dividendele incasate de catre Fond vor fi directionate catre investitori, fiind respectate atat data de inregistrare cat si data incasarii.

(+) Investitorii pot investi/dezinvesti atat in mod direct prin intermediul emisiunilor si rascumpararilor periodice derulate de catre Fond, cat si prin intermediul bursei. Prin aceasta caracteristica se minimizeaza un eventual discount intre valoarea unitara a activului net si cotatia bursiera a unitatii de fond.

(+) Din data de 31.03.2015, unitatile de fond ale F.I.A.I.R. BET-FI Index Invest au inceput tranzactionarea pe piata reglementata de la BVV, sub simbolul BTI.

(+) Prin intermediul unitatilor de fond ale F.I.A.I.R. BET-FI Index Invest investitorii vor putea sa-si optimizeze portofoliul de instrumente financiare detinute, sa deruleze operatiuni de hedging sau arbitraj sau sa profite de un eventual discount intre valoarea unitara si cotatia bursiera.

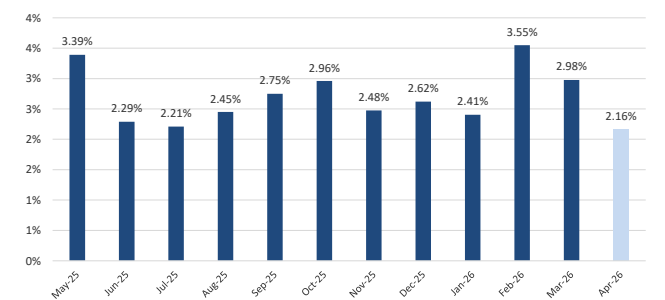
(+) Pentru investitorii cu resurse financiare limitate achizitionarea unitatilor de fond ale F.I.A.I.R. BET-FI Index reprezinta o modalitate de investitie mai putin costisitoare in scopul obtinerii unei performante sensibile apropiate de cea a indicelui BET-FI.

Sinteza evolutiilor bursiere in luna aprilie 2026

(+) Sprijinite de optimismul privind o posibilă rezolvare a conflictului din Orientul Mijlociu și de un sezon solid de raportări financiare, bursele internaționale au atins noi maxime în luna aprilie 2026. Deși tensiunile geopolitice au rămas acute, iar restricțiile din Strâmtoarea Hormuz au împins prețul petrolului Brent peste 110 USD, piețele de acțiuni au ignorat știrile negative, declanșând un rally puternic al apetitului pentru risc concentrat pe inteligența artificială. În SUA, rezultatele peste așteptări din tehnologie și bănci au propulsat indicele *Nasdaq Comp.* cu 15,3% iar *S&P 500* a avut de asemenea o performanță spectaculoasă (+10,5%). Totodată, principalii indici europeni au recuperat parțial corecțiile din martie: FTSE MIB (+8,9%), ATX (+8,4%) și DAX (+7,3%) au fost în prim plan. Aceste evoluții au fost susținute și de decizia BCE de a menține ratele dobânzilor, calmând temerile privind o reacție monetară agresivă la șocul energetic. Pe plan intern, bursa de la București a înregistrat o evoluție volatilă în aprilie cauzată de incertitudinile din planul politic local, care au umbrit parțial optimismul generat de contextul internațional favorabil. Indicele BET a închis luna aprilie la 28.200 pct (+1,71%) aproape de maximele locale, în timp ce performanța lunii a fost indicele energetic BET-NG cu +2,4%.

(+) La nivelul sectorului financiar, indicele BET-FI a înregistrat o evoluție stabilă în luna aprilie, cu un avans de 0,6%, reușind să recupereze parțial corecția din perioada anterioară. Majoritatea componentelor din cosul indicelui au așezat aprecieri, inversând trendul negativ din martie. Performanțele lunii aprilie au fost titlurile INFINITY (+3,6%), urmate îndeaproape de LONG (+2,9%) și FP (+2,7%), în timp ce TRANSI a raportat o creștere mai temperată de 0,7%. La polul opus, o dinamică divergentă au avut acțiunile LION, care au consemnat cea mai amplă scădere (-3,2%), și titlurile EVER, cu o depreciere ușoară de 0,3%.

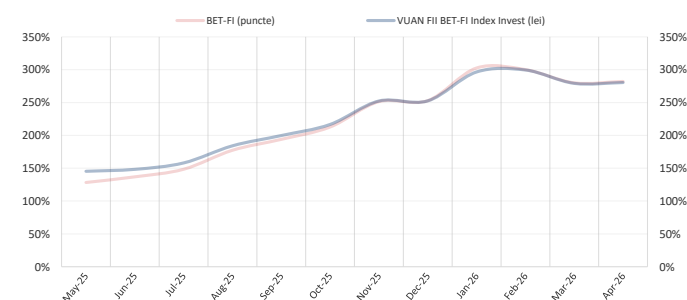
Eroarea de compozitie



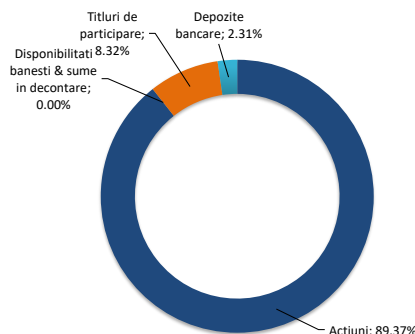
Evoluție VUAN in ultimele 12 luni (2 mai '25 - 30 apr '26)



Evoluție comparativă VUAN vs BET-FI de la lansare - in ultimele 12 luni



Structura plasamentelor fondului la 30.04.2026



Nota: Toate informațiile din acest material sunt valabile la 30 aprilie 2026

Disclaimer: Acest document ce ilustreaza performanta si structura fondului nu reprezinta o oferta de a cumpara sau rascumpara unitatile de fond. Cititi prospectul de emisiune inainte de a investi in fond. Prospectul de emisiune poate fi obtinut gratuit de la agentia SSIF BRK Financial Group S.A. sau de la sediul S.A.I. Broker S.A. - Cluj-Napoca, Str. Motilor, nr.119, et. 4 - Tel: 0364-260.755 - Fax: 0364-780.124 - office@saibroker.ro - www.saibroker.ro - Nr. Inreg. O.R.C. J12/2603/2012 - CUI 30706475 Autorizata de CNVM prin Decizia nr.71 din 29.01.2013 - Nr.inreg.In Reg. C.N.V.M. PIROSSAIR/120031 din 29.01.2013. - Nr. inreg. in Reg. ASF (SAI) PIROSSAIR/120031 din 29.01.2013 - Atestat ASF inregistrare ca AFIA nr. 24 din 05.07.2017 - Nr. inreg. registru ASF (AFIA) PJR07 AFIA/120003 din 05.07.2017. Nr. op. de date cu caracter personal - SAI Broker SA: 27365/2013.