

Date generale

Tipul fondului	FIAIR - replicare indice BET-FI
Valuta fondului	RON
Data lansarii	30-MAI-2013
Activ net (milioane lei)	3.24
VUAN ¹ (lei)	1411.8701

¹ Valoarea unitara a activului net certificata de banca depozitara, BRD Groupe Societe Generale SA

Comisioane

Comision subscriere unitati de fond	0.00%
Comision rascumparare unitati de fond	0.00%
Comision de administrare (lunar)	0.10%
Comision de performanta	0.00%

Performanta ³

De la lansare	253.0%
Ultimele 30 zile	-5.4%
Ultimele 180 zile	30.3%
Ultimele 360 zile	61.4%
De la inceputul anului 2026	8.2%

³ Performanta reprezinta evolutia valorii unitare a activului net (dupa deducerea costurilor) in perioada considerata si nu reprezinta o garantie pentru performanta viitoare.

Risc

Volatilitate anuala ⁴	11.93%
Volatilitate lunara	3.45%
Clasa MRM ⁵	3

⁴ A fost estimata prin utilizarea rentabilitatii lunare a fondului in ultimii 5 ani

⁵ Clasa MRM (Market Risk Measure) se masoara pe baza volatilitatii analizate corespunzatoare valorii la risc (VaR) la un nivel de incredere de 97.5% pe perioada de detinere recomandata (3 ani). Clasa 3 este caracterizata de o volatilitate in intervalul 5% - 12%

Obiectivul fondului si politica de investitii

(+) Politica investitionala a F.I.A.I.R. BET-FI Index Invest este fundamentata pe reproducerea structurii indicelui BET-FI, in scopul obtinerii unei performante strans corelate cu evolutia acestui indice si va investi cel putin 75% din activele sale in actiuni listate pe o piata reglementata din Romania.

(+) Reproducerea structurii indicelui BET-FI se va realiza atat in mod direct prin achizitia de actiuni la emitentii regasiti in cosul indicelui BET-FI cat si indirect prin instrumente financiare derivate care au ca activ suport indicele BET-FI sau emitentii care intra in cosul indicelui si prin plasamente in alte O.P.C.V.M sau F.I.A. care urmaresc replicarea indicelui BET-FI.

(+) Fondul se adreseaza persoanelor fizice sau juridice cu o toleranta crescuta la risc, care manifesta o intelegere corespunzatoare a oportunitatilor si riscurilor care decurg din operatiunile pe piata de capital, si care isi propun obtinerea unor rentabilitati sensibile apropiate de performanta indicelui BET-FI tinand cont de potentialul de crestere pe termen lung a valorii actiunilor societatiilor regasite in cosul indicelui BET-FI.

Avantajele fondului

(+) Prin politica sa de redistribuire a dividendelor incasate catre detinatorii de unitati de fond F.I.A.I.R. BET-FI Index Invest dividendele incasate de catre Fond vor fi directionate catre investitori, fiind respectate atat data de inregistrare cat si data incasarii.

(+) Investitorii pot investi/dezinvesti atat in mod direct prin intermediul emisiunilor si rascumpararilor periodice derulate de catre Fond, cat si prin intermediul bursii. Prin aceasta caracteristica se minimizeaza un eventual discount intre valoarea unitara a activului net si cotaia bursiera a unitatii de fond.

(+) Din data de 31.03.2015, unitatile de fond ale F.I.A.I.R. BET-FI Index Invest au inceput tranzactionarea pe piata reglementata de la BVB, sub simbolul BTf.

(+) Prin intermediul unitatilor de fond ale F.I.A.I.R. BET-FI Index Invest investitorii vor putea sa-si optimizeze portofoliul de instrumente financiare detinute, sa deruleze operatiuni de hedging sau arbitraj sau sa profite de un eventual discount intre valoarea unitara si cotaia bursiera.

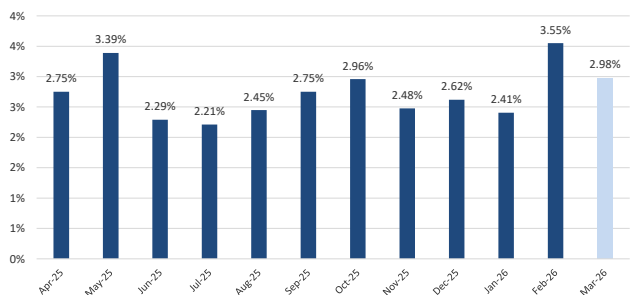
(+) Pentru investitorii cu resurse financiare limitate achizitionarea unitatilor de fond ale F.I.A.I.R. BET-FI Index reprezinta o modalitate de investitie mai putin costisitoare in scopul obtinerii unei performante sensibile apropiate de cea a indicelui BET-FI.

Sinteza evolutiilor bursiere in luna martie 2026

(+) Luna martie a adus corectii semnificative pe pietele internationale de actiuni, marcand o tranzitie clara de la entuziasmul inceputului de an la o atitudine mult mai defensivă. Această inversare a fost alimentată de tensiunile geopolitice, în special de conflictul din Iran, care a generat un șoc energetic, a dus la creșterea cotațiilor petrolului și a reaprins temerile inflaționiste la nivel global. Piețele emergente și bursile din Europa au resimțit puternic aceste șocuri: DAX-40 (-10,5%), CAC-40 (-8,9%) și FTSE-100 (-6,7%). În SUA, indicii majori au avut scăderi ceva mai moderate: DJIA s-a corectat cu 5,4%, S&P 500 a scăzut cu 5,1%, iar Nasdaq Comp. cu 4,8%. Revenirea inflației peste țintă în Europa și riscurile inflaționiste din SUA au determinat băncile centrale să amâne orice relaxare monetară. La nivel local, bursa de Valori București a manifestat o reziliență notabilă față de declinurile severe de pe pietele externe. Sectorul energetic a fost factorul principal de stabilitate, indicele BET-NG (+0,1%) fiind singurul care a închis luna martie pe verde în timp ce indicele BET a scăzut cu 1,1%, menținând un avans solid de la începutul anului 2026 de +13,7%.

(+) Indicele financiar BET-FI a subperformat comparativ cu ceilalți indici de la BVB înregistrând o scădere cu 5,0% în luna martie în condițiile în care aproape toate acțiunile din cosul indicelui, cu excepția titlurilor EVER (+3,4%), au înregistrat deprecierea la nivelul cotațiilor. După încheierea ofertei publice de răscumpărare la prețul de 2,20 lei, titlurile LONG au înregistrat cea mai amplă scădere (-13,3%), fiind urmate în topul scăderilor de acțiunile INFINITY (-8,8%), FP (-7,9%), LION (-4,9%) și TRANSI (-3,2%). În ciuda evoluției modeste din martie, indicele BET-FI păstrează un avans de 7,7% după primele 3 luni ale anului, iar acțiunile TRANSI sunt performerele grupului cu o creștere de 16,5%, în fața LION (+11%) și EVER (+10,8%) în timp ce la polul opus se află titlurile FP (-1,5% YTD).

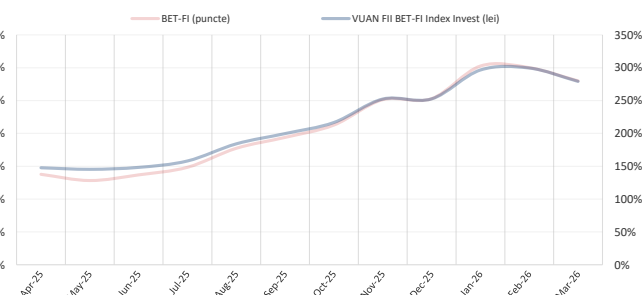
Eroarea de compozitie



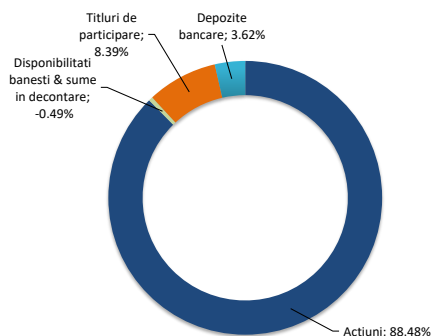
Evoluție VUAN în ultimele 12 luni (1 apr '25 - 31 mar '26)



Evoluție comparativă VUAN vs BET-FI de la lansare - în ultimele 12 luni



Structura plasamentelor fondului la 31.03.2026



Nota: Toate informațiile din acest material sunt valabile la 31 martie 2026

Disclaimer: Acest document ce ilustreaza performanta si structura fondului nu reprezinta o oferta de a cumpara sau rascumpara unitatile de fond. Cititi prospectul de emisiune inainte de a investi in fond. Prospectul de emisiune poate fi obtinut gratuit de la agentia SSIF BRK Financial Group S.A. sau de la sediul S.A.I. Broker S.A. - Cluj-Napoca, Str. Motilor, nr.119, et. 4 - Tel: 0364-260.755 - Fax: 0364-780.124 - office@saibroker.ro - www.saibroker.ro - Nr.Inreg. O.R.C. J12/2603/2012 - CUI 30706475 Autorizata de CNVM prin Decizia nr.71 din 29.01.2013 - Nr.inreg.In Reg. C.N.V.M. PIROSSAIR/120031 din 29.01.2013. - Nr. inreg. in Reg. ASF (SAI) PJROSSAIR/120031 din 29.01.2013 - Atestat ASF inregistrare ca AFIA nr. 24 din 05.07.2017 - Nr. inreg. registru ASF (AFIA) PJR07¹ AFIAI/120003 din 05.07.2017 .Nr. op. de date cu caracter personal - SAI Broker SA: 27365/2013.